

# TLT240SCA

## 豪华型

### 产品特点

- 全自动解锁安全装置，只需按上升/下降按钮即可操作
- 电缆油管全遮蔽,美观大方
- 双液压缸、高强度链条驱动系统,升降平稳
- 钢丝绳平衡系统;强制两滑台同步移动，有效防止车辆倾斜
- 24V低压电控盒（IP54等级）保证操作者的安全
- 配置油缸行程限位开关，有效保护油缸,延长油缸使用寿命
- 配置紧急下降液压阀，停电情况下可使用手动紧急下降电磁阀使举升机安全下降
- 配置防爆阀，万一油管爆裂，举升机也会缓慢下降或停止下降，确保操作者的安全和车辆不损伤
- 配置CE-STOP功能，具有安全警示音，举升机下降时离地面250MM附近会自动提醒维修人员保持安全距离
- 橡胶车门防撞垫有效预防车门的损伤
- 更多不同的高度支架选择，适合轻卡，SUV使用需求
- 可选择对称安装和非对称安装
- 经过115%动态装载测试，150%静态装载测试
- CE认证

### 技术参数

额定载荷:	4000kg
举升高度:	1850mm
最低高度:	110mm
上升时间:	≤50s
下降时间:	≥20s ≤40s
对称安装通过宽度:	2486mm
对称安装整机宽度:	3420mm
不对称安装通过宽度:	2415mm
不对称安装整机宽度:	3563mm
整机高度:	3840mm
电机功率:	2.2kw
电机电压:	三相380或者单相220V
噪音标准:	≤75dB(A)
工作油压:	18MPa

### 配置说明

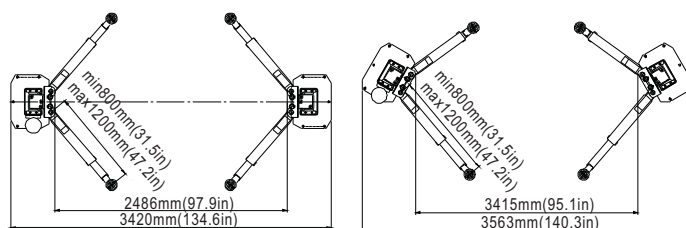
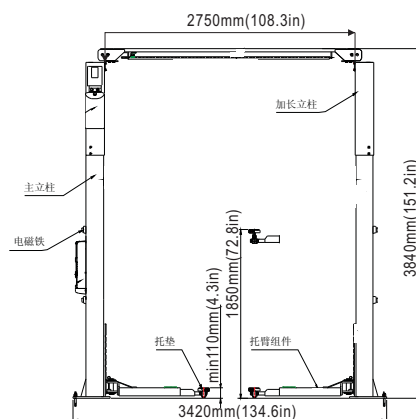
		CE标准
托臂	2节(800-1200)*4	●
解锁装置	全自动	●
泵站	国产泵站(上置) 2.2KW 10L	●
电控箱配置	全电控	●
托垫	双螺杆托垫	●
安全配置	CE-STOP,油缸限位模块,防爆阀,紧急下降阀	●
颜色	元征红,元征灰,大众蓝,现代蓝,通用蓝(别克蓝)	●
保修期限	1年	●



### 可选配件

最低举升高度90mm超低托盘组件(调整范围:25-90mm)	加长套90、125、140mm	非对称托臂组件 2stage(855-1365)*2 3stage(600-1000)*2

### 外形尺寸



对称安装

非对称安装